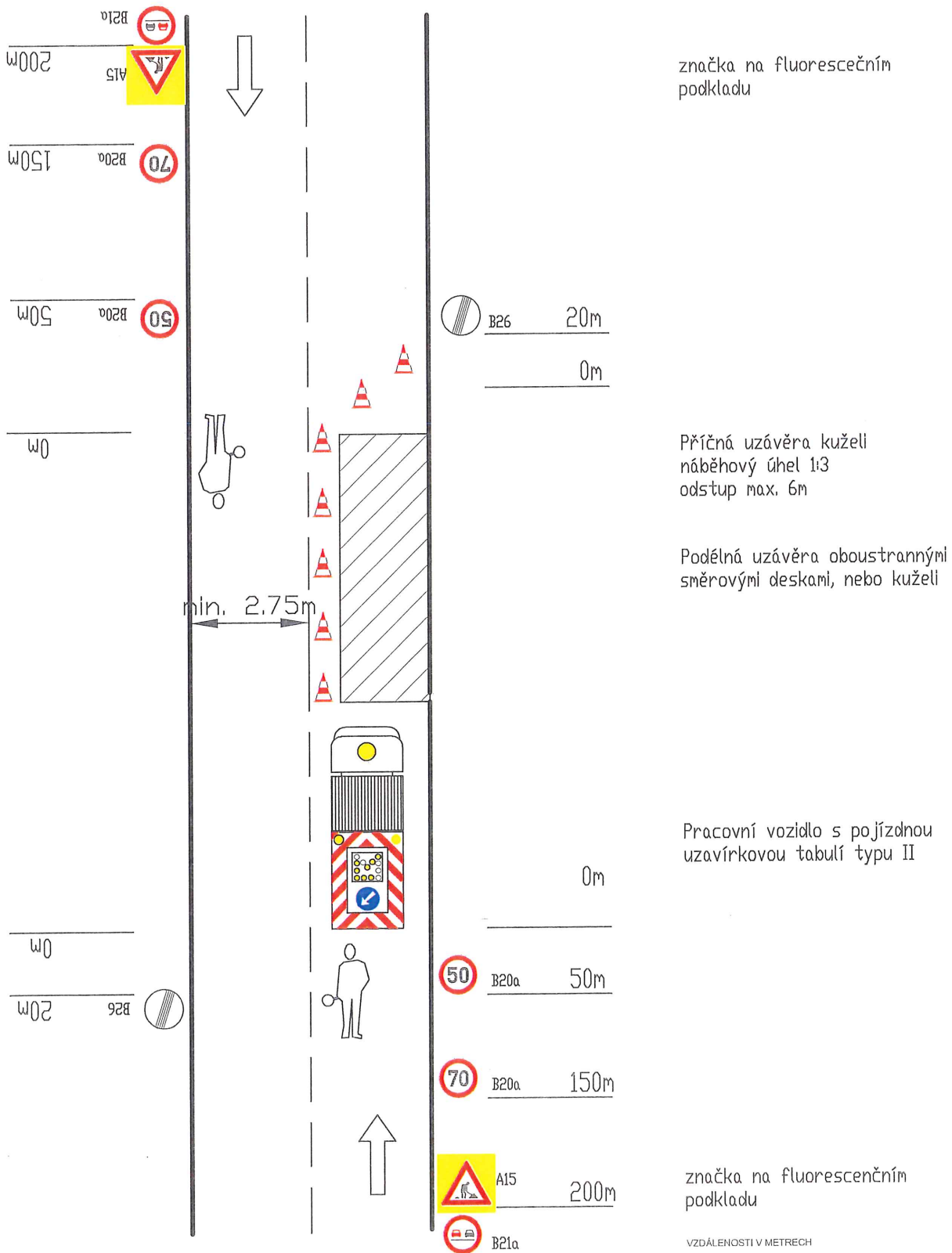


DOPRAVNĚ INŽENÝRSKÁ OPATŘENÍ

DOČASNÉ DOPRAVNÍ ZNAČENÍ PŘI PROVÁDĚNÍ PRACÍ V EXTRAVILÁNU

Uzavírka jednoho jízdního pruhu - řízení dopravy poučenými pracovníky

11/182 KBEL - MĚČÍN



značka na fluorescečním podkladu

Příčná uzávěra kuželi
náběhový úhel 1:3
odstup max. 6m

Podélná uzávěra oboustrannými
směrovými deskami, nebo kuželi

Pracovní vozidlo s pojízdnou
uzavírkovou tabulí typu II

značka na fluorescenčním
podkladu

VZDÁLENOSTI V METRECH